



## CHAMBRES D'HÔTES LE PETIT CHANTUZET - SAINT-DONAT-SUR- L'HERBASSE - DRÔME

### CHAMBRES D'HÔTES LE PETIT CHANTUZET - SAINT-DONAT- SUR-L'HERBASSE

Bienvenue dans nos 3 chambres d'hôtes à Saint-Donat-  
sur-l'Herbasse - Drôme

<https://lepetitchantuzet.fr>



Isabelle CHATELAIN

☎ 0685423770

**A** Chambres d'hôtes Le Petit Chantuzet - Saint-Donat-sur-l'Herbasse : Le Petit Chantuzet, 820, route des Ariennes 26260 Saint-Donat-sur-l'Herbasse





## Chambres d'hôtes Le Petit Chantuzet - Saint-Donat-sur-l'Herbasse

-  La chambre "Jardin"  La chambre "Abricot"
-  Chalet pour 2 personnes





Au calme dans la campagne mais à seulement 1 km du village, nous vous accueillons et proposons 3 chambres avec sanitaires privés. Joli point de vue. Piscine chauffée (panneaux solaires). Table d'hôtes le soir sur réservation, selon nos disponibilités. Nous vous accueillons pour une nuit ou pour un séjour plus long. Nos 2 chambres sont à l'étage de notre maison d'habitation : accès par un escalier



Chambre JARDIN : lit en 140, TV, porte fenêtre et balcon avec vue sur le jardin (table et chaises), sanitaires à côté de la chambre (douche, lavabo, wc, sèche-cheveux, sèche serviettes, produits de douche) ; bouilloire électrique, thé et café à disposition gratuitement dans la chambre. Ventilateur électrique sur colonne.

Chambre ABRICOT : 2 lits en 90, sanitaires dans la chambre (douche, lavabo, wc), sèche-cheveux, sèche-serviettes, produits de douche). Bouilloire électrique, thé et café à disposition gratuitement dans la chambre. Ventilateur électrique très très silencieux au plafond. Fenêtre avec vue sur la campagne, volets.

CHALET OUVERT DU 25 MAI AU 12 SEPTEMBRE : Bien à l'ombre au fond du jardin, à côté de la piscine 2 lits en 90, sanitaires à l'extérieur accolés au chalet (lavabo et wc) et salle d'eau à proximité avec douche à l'italienne, lavabo. Réfrigérateur, boissons fraîches payantes. Micro-ondes. Bouilloire électrique avec thé et café à disposition gratuitement. Ventilateur électrique sur colonne Réservation pour 3 nuits consécutives minimum.



Petit-déjeuner servi sur la terrasse si le temps le permet ou dans la salle à manger.

Repas du soir sur réservation uniquement, sauf le Samedi et selon nos disponibilités. Piscine chauffée par panneaux solaires à disposition. Douche solaire près de la piscine.



## Infos sur l'établissement



*Communs*

Dans maison  
Entrée commune  
Habitation indépendante  
Jardin commun



*Activités*



*Restauration*

Table d'hôtes

Table d'hôtes le soir sur réservation uniquement, sauf SAMEDI et selon nos disponibilités (me contacter).

MENU "fait Maison" avec les produits bio de notre jardin et des producteurs locaux (viande, volaille, vin, etc) :

Entrée + plat + dessert. Vin et café compris. Prix 38€/personne.



*Réseaux*

Accès Internet



*Stationnement*

Parking  
Parking privé



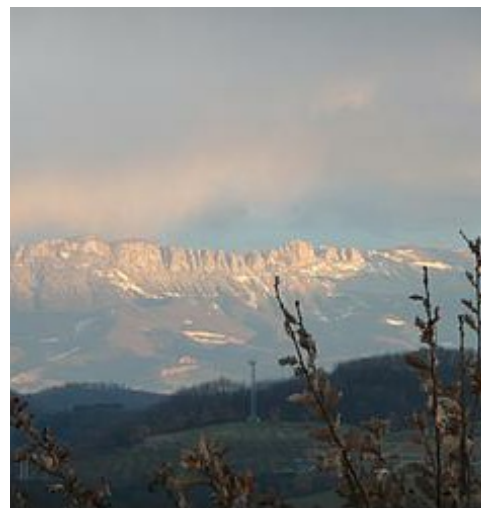
*Services*

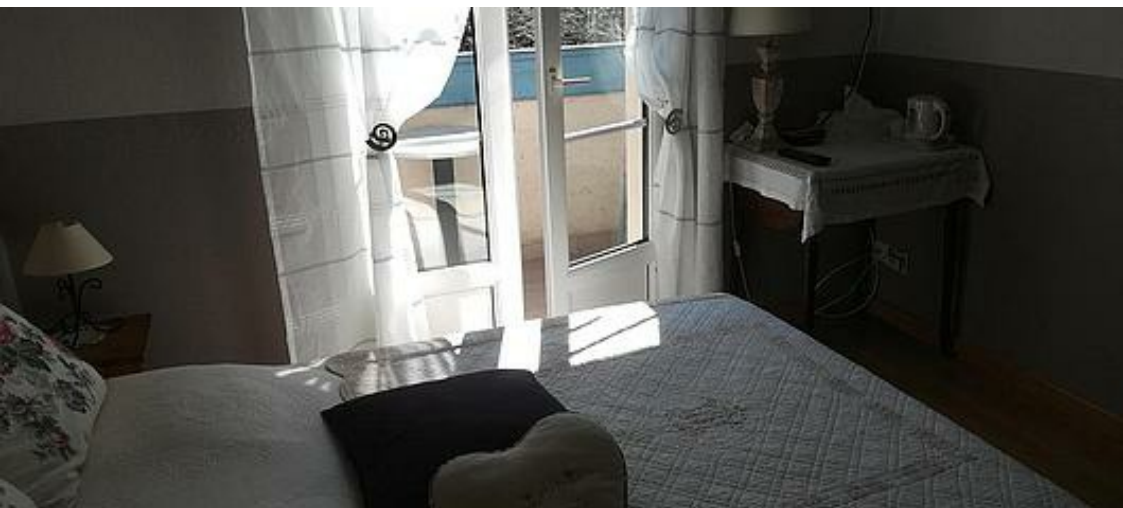
Draps, linge de toilette et serviettes de bain fournis.  
Produits de douche à disposition.  
Sèche-cheveux.  
Bouilloire et plateau de courtoisie (thé, café, infusions) dans chaque chambre



*Extérieurs*

Piscine partagée  
Piscine chauffée  
Piscine plein air  
Parc  
Table de ping pong





## La chambre "Jardin"



Chambre



2

personnes



1

chambre

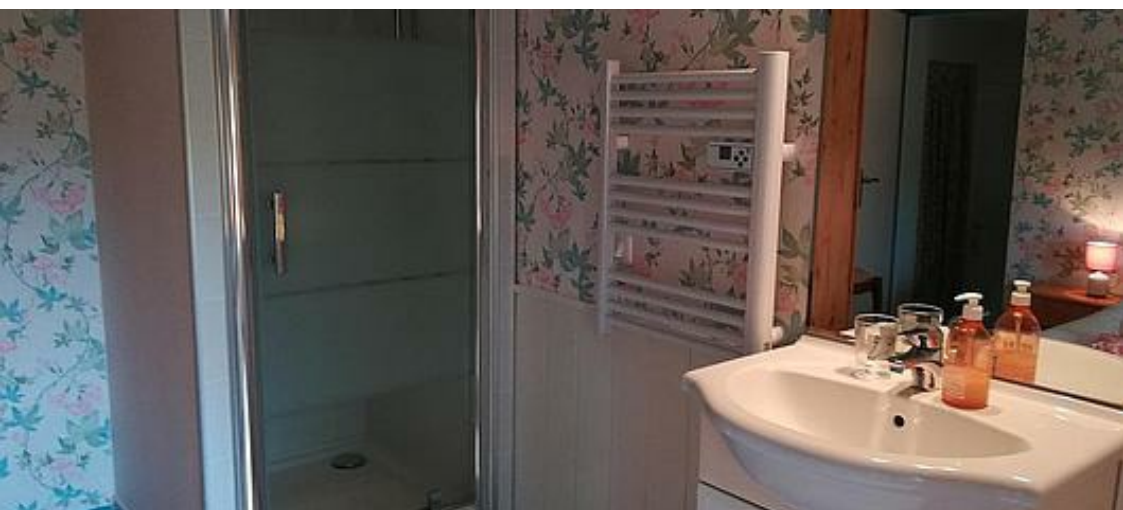


19

m2

Chambre pour 2 personnes max à l'étage de notre maison (accès par un escalier), avec sanitaires privés à côté de la chambre, télévision, bouilloire avec thé, café, bouteille d'eau minérale, peignoirs, terrasse avec table et chaises, joli point de vue !

<i>Chambres</i>	Chambre(s): 1 Lit(s): 1	dont lit(s) 1 pers.: 0 dont lit(s) 2 pers.: 1
<i>Salle de bains / Salle d'eau</i>	Salle de bains avec douche Sèche serviettes	Sèche cheveux
<i>WC</i>	Salle(s) d'eau (avec douche): 1 Salle d'eau avec wc à côté de la chambre. Radiateur sèche-serviettes. Produits de douche à disposition. Linge de toilette fourni. Peignoirs à disposition.	
<i>Cuisine</i>	WC: 1 WC privés	
<i>Autres pièces</i>	WC dans la salle d'eau	
<i>Media</i>	Balcon	Terrasse
<i>Autres équipements</i>	Télévision	Wifi
<i>Chauffage / AC</i>	Chauffage	
<i>Exterieur</i>	Abri couvert Cour commune Salon de jardin	Abri pour vélo ou VTT Jardin
<i>Divers</i>		



## La chambre "Abricot"



Chambre



2

personnes



1

chambre



19

m2

*Chambres*

Chambre(s): 1

Lit(s): 2

dont lit(s) 1 pers.: 2

dont lit(s) 2 pers.: 0

*Salle de bains / Salle  
d'eau*

*WC*

*Cuisine*

*Autres pièces*

*Media*

*Autres équipements*

*Chauffage / AC*

*Exterieur*

*Divers*



## Chalet pour 2 personnes



Chambre



2

personnes



1

chambre



0

m2

*Chambres*

Chambre(s): 1

Lit(s): 2

dont lit(s) 1 pers.: 2

dont lit(s) 2 pers.: 0

*Salle de bains / Salle  
d'eau*

*WC*

*Cuisine*

*Autres pièces*

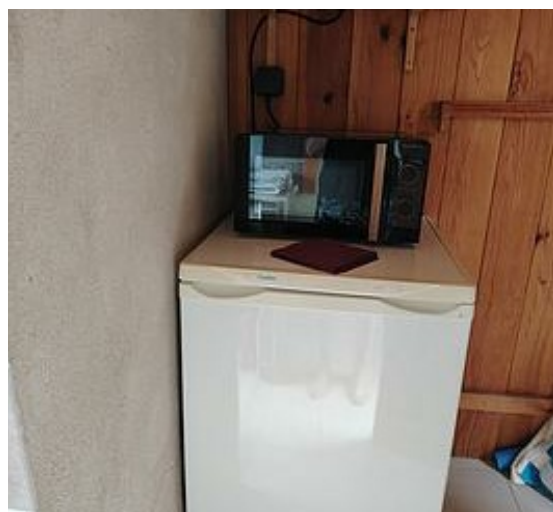
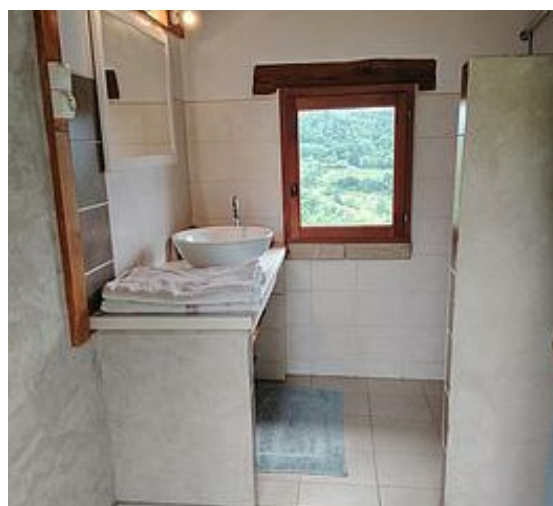
*Media*

*Autres équipements*

*Chauffage / AC*

*Exterieur*

*Divers*



# A savoir : conditions de la location

<i>Arrivée</i>	Les arrivées se font uniquement à partir de 17H.
<i>Départ</i>	Départ avant 10H30
<i>Langue(s) parlée(s)</i>	Anglais Espagnol Français
<i>Annulation/Prépaiement/Dépot de garantie</i>	Pour confirmer votre réservation, des arrhes seront obligatoirement requises correspondant à 25% du montant total du séjour, à verser par virement bancaire ou chèque.
<i>Moyens de paiement</i>	Chèques bancaires et postaux Espèces Paypal Virement bancaire
<i>Petit déjeuner</i>	Petit-déjeuner inclus dans le tarif. Il sera servi généralement de 8H30 à 10H, sauf cas particulier si besoin.
<i>Ménage</i>	
<i>Draps et Linge de maison</i>	Draps et/ou linge compris
<i>Enfants et lits d'appoints</i>	
<i>Animaux domestiques</i>	Les animaux ne sont pas admis.

# Tarifs (au 17/04/26)

## Chambres d'hôtes Le Petit Chantuzet - Saint-Donat-sur-l'Herbasse

n°1 : La chambre "Jardin" : Tarif pour 2 personnes. Petit déjeuner compris. Réduction de -5 euros pour 1 personne.  
 n°2 : La chambre "Abricot" : Tarif pour 2 personnes. Petit déjeuner compris. Réduction de -5 euros pour 1 personne.  
 n°3 : Chalet pour 2 personnes : Tarif standard pour 2 personnes. Petit déjeuner compris. Réduction de -5 euros pour 1 personne. 3 nuits minimum impératif.

Tarifs en €:	Tarif 1 nuit en semaine (L, M, M, J, D)			Tarif 1 nuit en weekend (V ou S)			Tarif 2 nuits weekend (V+S)			Tarif 7 nuits semaine		
Unité de location	n°1	n°2	n°3	n°1	n°2	n°3	n°1	n°2	n°3	n°1	n°2	n°3
du 01/04/2026 au 01/10/2026	80€	75€	70€	80€	75€	70€						
du 01/10/2026 au 01/01/2027	75€	70€		75€	70€							



## Chartron

☎ 04 75 45 11 82  
1 avenue Gambetta

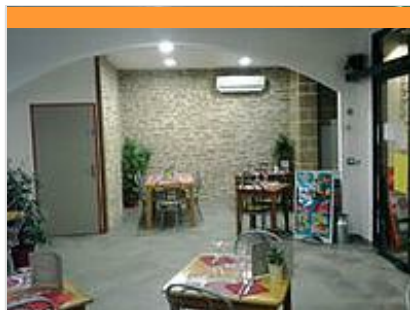
🌐 <http://restaurant-chartron.com/>

0.8 km

📍 Saint-Donat-sur-l'Herbasse



La famille Chartron vous accueille dans le décor authentique d'une vieille demeure Daupinoise, située au pied de la collégiale de Saint-Donat.



## Pizz A St Do

☎ 04 75 05 19 90  
22, rue Danthony

🌐 <http://www.pizzastdo.fr/>

0.8 km

📍 Saint-Donat-sur-l'Herbasse



Sur place ou à emporter, une vingtaine de pizzas. Dégustation d'autres spécialités, comme les crêpes, les galettes ou les glaces maison. A la carte également des salades composées, des grillades (viande de la boucherie du coin) ou des boissons.



## Easy buggy - Balades encadrées en buggy en Drôme des Collines

☎ 06 07 84 74 00

322, rue fontaine St Laurent Easy  
Buggy

🌐 <http://www.easybuggy4saisons.com>

2.5 km

📍 Bren



Venez découvrir La Drôme des Collines en buggy, de l'heure à la journée et profitez d'un vrai moment d'évasion à partager! Cette activité convient à tous les âges, toutes les envies et tous les budgets! Profitez d'un vrai moment de détente en tout-terrain



## Stage - Trapèze Volant

☎ 0648811700

165 route de Charmes

🌐 <http://www.trapeze-volant.com>

4.6 km

📍 Margès



Venez découvrir le trapèze volant lors d'un de nos stages !



## Etang du Mouchet

☎ 04 75 45 17 12  
Chemin de l'étang

5.2 km

📍 Chavannes



Venez parcourir le sentier d'interprétation mis en place autour de l'Espace Naturel Sensible de l'étang du Mouchet. Le long de la balade d'environ 2kms vous découvrirez la faune, la flore et le patrimoine spécifique des étangs et milieux aquatiques.



## Le Belvédère des Méjeans

☎ 04 75 08 17 59

Belvédère des Méjeans

11.1 km

📍 Crozes-Hermitage



Du belvédère des Méjeans sur les hauteurs de Crozes-Hermitage un magnifique panorama s'étale sur la vallée du Rhône, Tain l'Hermitage et les premiers contreforts de l'Ardèche.



## Saint Donat sur l'Herbasse

☎ 04 75 45 10 32

Le village

🌐 <http://www.ville-st-donat.fr>

0.8 km

📍 Saint-Donat-sur-l'Herbasse



Sur un territoire déjà habité à l'époque gallo-romaine, le village s'est développé au pied d'un prieuré très ancien. Pendant la guerre 1939/1945, Saint Donat fut un relais dans l'organisation de la Résistance et a accueilli Louis Aragon et Elsa Triolet.



## Prieuré de Saint Donat

☎ 04 75 45 10 32

🌐 <http://www.ville-st-donat.fr>

0.9 km

📍 Saint-Donat-sur-l'Herbasse



Une cité pittoresque blottie autour d'un imposant Prieuré. Partez à découverte d'un patrimoine historique riche: La Collégiale et ses Orgues, le Prieuré et le cloître roman du 12ème siècle, la Chapelle St Michel du 12ème siècle, les salles du Palais Delphinal



